

RSD[®] MetaLine

Sous-contructions en métal avec
une efficacité énergétique maximale

La vis RSD® MetaLine

Technique de fixation unique pour le montage presque sans ponts thermiques de sous-contructions en métal de façades et de toitures.



6 pans creux

Garanti avec une profondeur adéquate une bonne tenue de l'embout et lui évite de glisser ou de tourner dans le vide

Filetages de tête et d'ancrage de pas identiques

- La méthode de fixation à distance la plus simple et rapide
- Une seule opération pour aligner et visser

douille taraudeuse en acier inox

permet la fixation de profilés en alu MetaLine

Surmoulage en PVC renforcée de fibre de verre

- Répond aux normes internationales en matière de protection contre la corrosion
- Réduit les ponts thermiques au minimum

Âme en acier Ø 7 mm

Classe de résistance 10.9

- Offre une très grande sécurité et capacité de charge
- Le nombre restreint de vis réduit le temps de montage et les coûts

un revêtement zingué/chromé multicouches

offre la meilleure protection anti-corrosion même dans les constructions ouvertes

Marge de tolérance de 25 mm pour l'alignement

Contrôle visuel de la longueur correcte des vis

Agrément technique européen ATE 12/0270

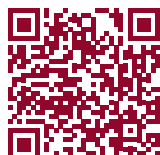
Garantit la qualité, avec un contrôle annuel de la production par un organisme de certification accrédité

Cheville du système RSD®

Pour maçonnerie et béton

Butée de sécurité avec fonction arrêt

Garantit un positionnement contrôlé, même dans une maçonnerie cachée



Scannez ce code QR ...

... et accédez directement aux détails du produit.
www.rogger-fastenersag.ch/RSD-MetaLine-F

Isoler sans points faibles

Le système RSD® MetaLine, développé et breveté par Rogger Fasteners SA, est la solution idéale pour le montage presque sans ponts thermiques de sous-constructures métalliques de façades et de toitures.

Le cœur du système est la vis de sécurité de fixation à distance RSD® MetaLine, surmoulée de PVC renforcé de fibre de verre et la cheville assortie. La douille taraudeuse en acier inox sertie à la tête de la vis permet la fixation de profilés en aluminium spécialement formés et prépercés (profilé équerre, Z, oméga, toiture et acrotère). Cela permet de relier les éléments de construction à la structure porteuse avec l'écartement souhaité. Cela signifie en pratique que les isolations ne sont pas comprimées mais pontées.

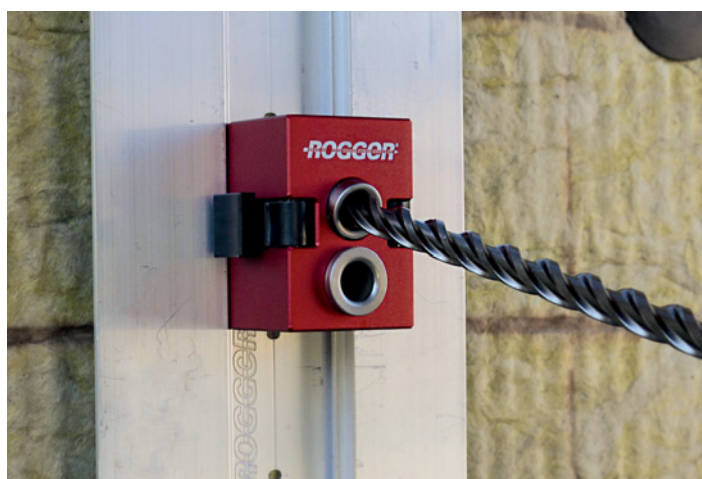
Les étapes de pose sont inversées par rapport aux pratiques conventionnelles. On isole d'abord puis on monte la construction souhaitée. Les constructions sont solidement et sûrement ancrées à la structure porteuse avec peu de connexions ponctuelles.

L'isolation est ainsi toujours uniformément compacte et

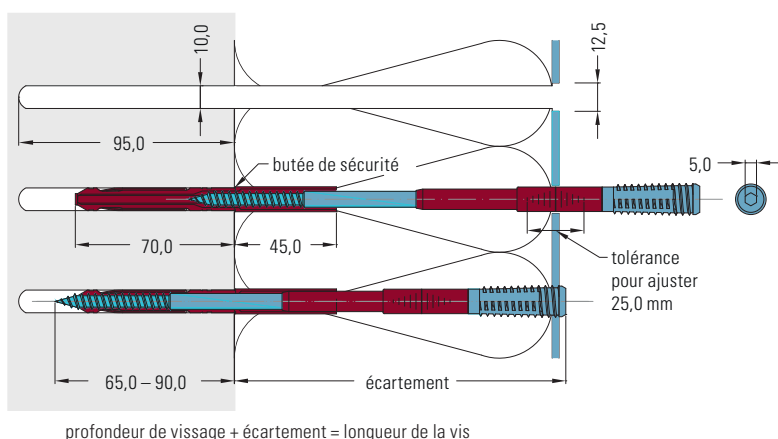
ne doit jamais être encastrée dans une structure existante. On évite les ponts thermiques incontrôlables causés par la découpe et l'obturation de l'isolation. C'est là un facteur clé non seulement pour l'économie d'énergie, mais aussi pour la protection de toute la substance du bâtiment.

Un montage simple et efficace

Un travail optimal grâce aux éclisses de jonction, clips de prémontage et gabarit de perçage.



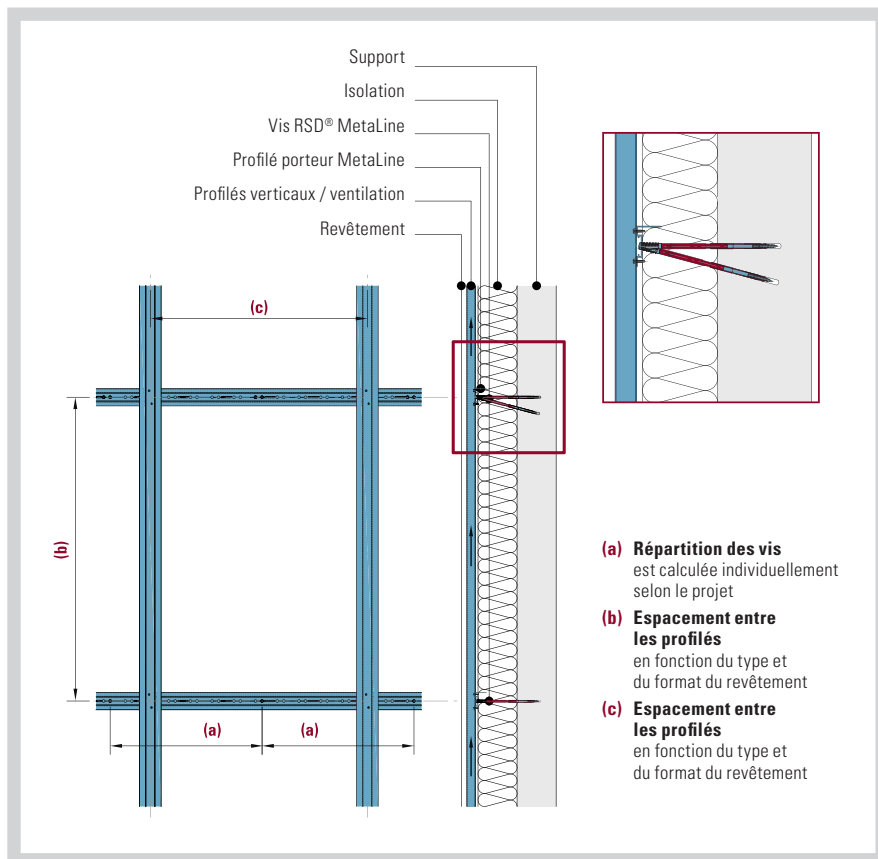
Exemple de montage dans la maçonnerie ou le béton



1. Préperçage de \varnothing 10 mm dans la maçonnerie, profondeur env. 95,0 mm. (Pour la brique en terre cuite sans frappe! Mèches à pierre spéciales voir accessoires)
2. Introduire la vis RSD® MetaLine avec la cheville jusqu'à ce que la butée de sécurité soit arrêtée au bord du trou d'ancrage.
3. Ajuster la pièce de montage et serrer la vis RSD® MetaLine. Profondeur de vissage 65,0–90,0 mm.

Une grande flexibilité

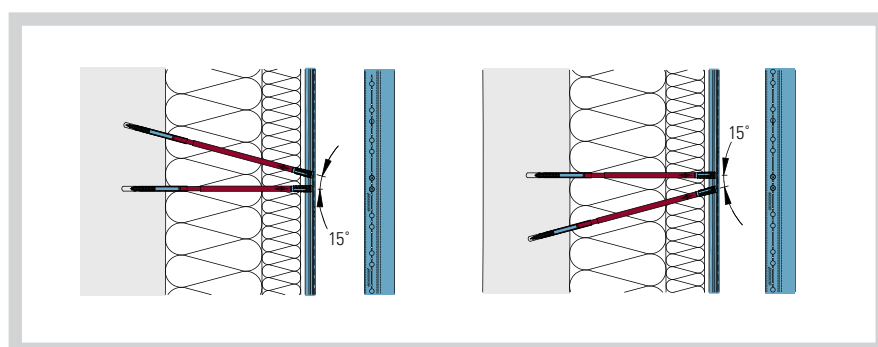
Le système RSD® MetaLine est extrêmement flexible et peut s'utiliser en combinaison avec toutes les isolations courantes (à une couche jusqu'à 360mm). L'utilisation d'une isolation souple ou rigide est sans importance. Cette flexibilité est particulièrement intéressante lors de rénovations de façades avec isolations compactes où l'on ajoute une ventilation. Normalement l'isolation existante peut rester en place et une couche supplémentaire est ajoutée le cas échéant. La créativité est presque sans limites en ce qui concerne le choix du revêtement, car les sous-constructions s'adaptent sans problèmes aux exigences. Différentes solutions avec une construction verticale ou horizontale sont possibles.



Option de construction
Sous-structure horizontale avec profilé équerre en aluminium MetaLine

Une très grande stabilité grâce à la fixation en queue d'aigle

Le terme fixation en queue d'aigle est utilisé pour la disposition en paire des vis RSD® MetaLine. Pour positionner la construction de manière précise, on pose dans une première étape les vis perpendiculairement. Ensuite on place les vis à l'angle d'inclinaison de 15°. Ainsi on augmente considérablement et très simplement la résistance de portée d'une construction. La nécessité des fixations en queues d'aigle, ainsi que leur nombre, sont calculés au cas par cas pour chaque projet. En principe, un perçage à un angle de 15° est toujours faisable et suffit grâce à la grande stabilité des vis RSD® MetaLine.



Fixation en queue d'aigle
Vis à 15° vers le haut ou vers le bas

Hotel Aquatis Lausanne

Pour ce projet, on a d'abord monté une sous-construction horizontale avec les profilés équerre MetaLine, que l'on a complétée avec un lé de façade et un profilé vertical pour supporter des éléments vitrés.



Sous-construction en métal horizontale (profilés équerre MetaLine)

Structure de la construction

| | |
|------------|--|
| Surface | 3000m ² |
| Support | Béton |
| Isolation | 200 mm fibre minérale |
| Fixations | RSD ML07-300 / RSD ML07-325 |
| Revêtement | Eléments vitrés, env. 30 kg/m ² |



Faits & Chiffres

Nette supériorité par rapport aux autres systèmes – simple, flexible et sûr.



Une efficacité maximale grâce au minimum de ponts thermiques

La minimisation des ponts thermiques sur l'enveloppe du bâtiment est un aspect écologique et économique important. Grâce au nombre inférieur de connexions ponctuelles et à l'isolation toujours compacte, le système

RSD® MetaLine répond à toutes les exigences en matière d'efficacité énergétique. Les standards Minergie et «maison passive» sont donc atteints sans problème avec une structure de parois comparativement mince.



Soutien direct des développeurs et des fabricants

Nous soutenons volontiers les architectes et les planificateurs déjà au stade de projet. Profitez de notre expérience pour la mise en œuvre technique de vos idées. Nous saurons répondre à vos questions.



Solutions spécifiques au client

Le système RSD® MetaLine permet une créativité sans limites. Il est extrêmement flexible et peut s'utiliser sans problème avec toutes les isolations et tous les revêtements courants.



Temps de pose plus courts = coûts inférieurs

Par rapport aux techniques courantes, certaines étapes tombent complètement ou sont nettement plus simples. Le nombre de pièces différentes à manipuler baisse aussi significativement, ce qui réduit automatiquement les coûts totaux.



Testé à fond

Le système RSD® MetaLine répond aux normes de qualité et de sécurité suisses et européennes. La vis RSD® MetaLine – avec sa cheville spécifique – est la seule solution de montage à distance dans la construction de façades avec un agrément technique européen (ATE-12/0270).





Rogger Fasteners SA

Gärbi 1

CH-3257 Grossaffoltern

Tél. +41 32 389 55 02

Fax +41 32 389 55 03

info@rogger-fastenersag.ch

www.rogger-fastenersag.ch

