

Rogger Fasteners SA

Technique de fixation unique
pour des enveloppes de bâtiment
parfaitement isolées





Une entreprise familiale

Innovation, qualité, fiabilité et service: voici la philosophie de notre entreprise.

Rogger Fasteners SA se présente

En nous concentrant sur des sous-constructeurs d'enveloppes de bâtiments optimisées thermiquement, nous nous sommes clairement positionnés comme spécialistes sur le marché. Nos produits établissent de nouveaux standards et sont l'expression d'une innovation continue, d'une qualité

Nous établissons de nouveaux standards pour l'enveloppe de bâtiment optimisée thermiquement.

exceptionnelle et d'une pose très simple. Notre important savoir-faire nous permet de conseiller et de soutenir nos

clients de manière appropriée. Toutes les prestations liées à la réalisation de projets sont effectuées par un prestataire unique. C'est la garantie d'un processus contrôlable et compréhensible en permanence.

Nous analysons les problèmes de manière très pragmatique, ce qui nous permet de proposer des solutions créatives et des méthodes de travail avancées. Ainsi nous créons de nouvelles perspectives et de la valeur ajoutée.

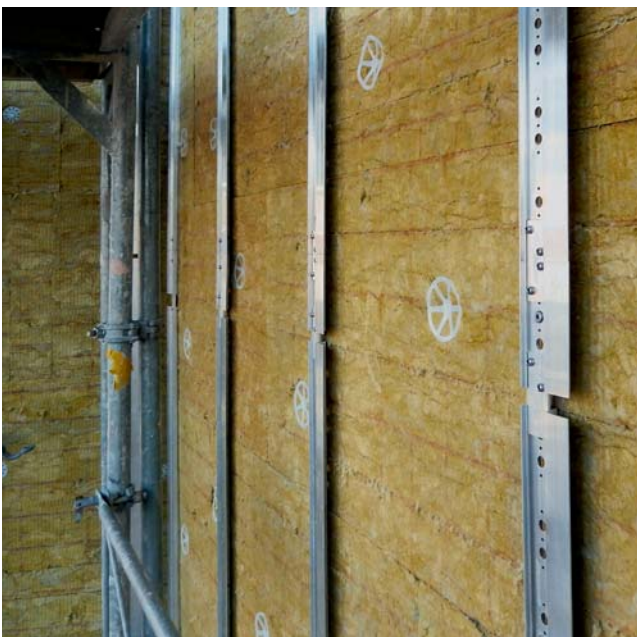
Histoire de l'entreprise

Alfons Rogger, menuisier de son état, a inventé en 1976 la première vis de fixation à distance. Cette innovation – que beaucoup connaissent encore aujourd'hui sous le nom de «vis Rogger» – a modifié fondamentalement les techniques de montage dans l'aménagement intérieur.

La mauvaise efficacité énergétique des sous-constructeurs de façade reposant sur des consoles métalliques donna l'idée à ses fils Adrian et Marcel Rogger de perfectionner les techniques de montage à distance pour la zone extérieure de l'enveloppe de bâtiment. En décembre 1999, ils ont fondé la société Rogger Fasteners SA.

En 2000, les frères Rogger ont lancé le système RSD® (l'abréviation allemande de «vis de sécurité de fixation à distance Rogger»): ce fut une étape importante dans les techniques de montage à distance qui a donné lieu à de nouvelles normes sur le montage presque sans ponts thermiques des sous-constructeurs dans les façades et les toitures. Au fil du temps, le système a été amélioré en ajoutant d'autres outils et accessoires spécialement développés pour rationaliser et simplifier au maximum la mise en œuvre. Si, à l'origine, les vis RSD® n'étaient destinées qu'à des sous-constructeurs en bois, depuis 2011 la série RSD® MetaLine complète le système de manière idéale et offre des possibilités absolument uniques pour la conception de sous-constructeurs métalliques.

Les solutions proposées sont simples et extrêmement flexibles, si bien qu'elles permettent des applications très variées et créatives. Les constructions peuvent être facilement adaptées aux différents besoins, toujours sur le même principe. Rien qu'en Suisse, ce sont plusieurs millions de mètres carrés de sous-constructeurs de façades et de toitures qui ont été réalisés avec succès jusqu'à aujourd'hui grâce au système RSD®.



Pour le métal également

La gamme RSD® MetaLine dédiée aux sous-constructeurs métalliques a permis de multiplier largement le spectre d'applications. Des profilés spéciaux offrent des solutions simples et rationnelles taillées sur mesure.

Gamme de produits

Chez Rogger Fasteners SA, vous êtes en contact direct avec les développeurs du système. La vente, la distribution et l'accompagnement se font sans intermédiaire, directement depuis le siège de l'entreprise.



RSD®

Notre produit de base, la vis RSD® pour sous-constructions en bois, se compose d'une âme en acier zingué à haute résistance à la torsion et à la flexion (classe de résistance 10.9), surmoulée de PVC renforcé de fibre de verre. Combiné à la cheville du système RSD® (pour des montages sur la maçonnerie ou le béton), les éléments de construction sont reliés fermement à l'ossature quels que soient les écartements. Les longueurs de vis disponibles, actuellement de 175 à 500 mm, peuvent être utilisées dans des structures avec des épaisseurs d'isolation de 60 à 380 mm.

RSD® MetaLine

Les vis RSD® de la gamme MetaLine étendent le système aux solutions destinées aux sous-constructions métalliques. La douille taraudeuse en acier chromé sertie à la tête de la vis permet la fixation de profilés en aluminium spécialement formés et prépercés (profilé équerre, Z, oméga, toiture et acrotère). Les éclisses de jonction, les clips de pré-montage et les gabarits de perçage complètent la gamme et favorisent un montage extrêmement rationnel.



Fixation d'isolants

En raison des nouvelles solutions techniques de montage avec des vis RSD®, deux chevilles pour fixation d'isolation ont été mises au point spécialement. Le ThermoDart (photo) permet une fixation simple et sans ponts thermiques de matériaux isolants en mousse rigide (PIR, PUR, EPS, XPS, etc.). Il garantit un traitement net sans endommager la surface et peut être utilisé universellement avec toutes les épaisseurs d'isolants à partir de 140 mm. La cheville taraudeuse à visser est particulièrement bien adaptée à des isolations en multicouches ou à la fixation de couches d'isolation supplémentaires, par ex. des rénovations de façades compactes.



Accessoires et outils du système

Le système RSD® est complété par de nombreux accessoires. Ils sont conçus pour favoriser un travail rapide et efficace. Nous proposons des embouts, des mèches, des gabarits de perçage et des outils spéciaux développés en interne, par ex. la pince de serrage rapide pour le positionnement et le maintien provisoires de lambourdes sur des profilés équerre en alu dans des sous-constructs de façades en bois-métal.

Qualité assurée

Misez sur la sécurité! Le système RSD® est l'unique solution de montage à distance dans la construction de façades avec un agrément technique européen.

L'agrément technique européen ATE-12/0270 a été délivré en 2012 après différentes procédures d'essai dans des facultés suisses (Haute école du Bois à Bienne, EMPA Dübendorf) et des tests complémentaires à l'Université technique de Dortmund. Cette certification comprend un contrôle annuel de toute la production mené par un institut de vérification européen accrédité. Le respect des directives strictes est garanti par des organismes de contrôle indépendants grâce

à des analyses normalisées d'échantillons des matériaux. Cette surveillance de l'exploitation et de la production assure une qualité constamment élevée.

Les produits correspondent ainsi aux exigences de sécurité fondamentales selon les derniers développements techniques. Vous avez à tout moment la certitude d'avoir choisi le meilleur produit de construction.



«Une analyse selon les directives de l'EOTA (European Organisation for Technical Assessment – www.eota.eu) offre une base d'évaluation neutre qui permet de faire des comparaisons au sein d'un groupe de produits. Le système RSD® Rogger se caractérise en particulier par son vaste domaine d'application, sa flexibilité lors du traitement des différents matériaux et une grande convivialité.»

Dr. Tobias Block
Membre du Comité d'experts du DIBt



Nos services

À vos côté depuis la planification jusqu'à l'exécution: voilà notre crédo. Lorsqu'il s'agit de réaliser des enveloppes de bâtiments isolées de manière optimale, nous veillons à ce que nos clients puissent répondre au mieux aux exigences toujours plus grandes.

En tant qu'architecte ou planificateur, faites confiance à notre expérience déjà lors de l'étude du projet et jusqu'à la réalisation technique de votre idée. Sur notre site Internet vous trouverez différents exemples d'application et de construction avec des modèles de textes de soumission. Les diverses références sélectionnées montrent avec quelle flexibilité et efficacité le

système peut être utilisé en pratique. Afin de déterminer la statique et les besoins en matériaux, nous enregistrons les données-clés de votre projet, les exploitons et définissons ainsi la dimension, la quantité et la disposition des vis RSD®. Nous effectuons aussi sur demande des calculs de valeurs U portant sur l'objet de construction.

Nombreux avantages

Le système RSD® est une technique de fixation unique pour toute enveloppe de bâtiment destinée à une optimisation thermique. Le montage des sous-constructions dans les façades et les toitures est tellement simple, totalement flexible et pratiquement sans ponts thermiques.



Homologation européenne

En plus de connaître un très grand succès en Suisse, le système RSD® satisfait aussi aux exigences internationales. Il possède depuis 2012 l'agrément technique européen ATE-12/0270.



Solutions spécifiques aux clients

Quelle que soit votre idée, profitez de notre expérience au moment de la réalisation technique. Le système RSD® est d'une étonnante flexibilité et s'utilise en combinaison avec tous les isolants et les revêtements usuels du commerce. Toutes les options comme les sous-constructions en bois, bois-métal ou métal sont envisageables et peuvent être appliquées selon les besoins du projet.



La meilleure efficacité énergétique

Réduire les ponts thermiques sur l'enveloppe du bâtiment est un aspect écologique et économique important. La réduction du nombre de connexions ponctuelles et une isolation compacte en continu permettent au système RSD® de répondre à des exigences très strictes en termes d'efficacité énergétique. Pas de ponts thermiques incontrôlables dus à l'entaillage et au bourrage du matériau isolant.



Conseil et service sur place

Nous assistons architectes et planificateurs dès l'étude du projet, effectuons les calculs de valeur U et déterminons les coûts. Nous proposons évidemment une assistance technique et pratique: directement sur le chantier ou dans votre entreprise.



Gain de temps

Le montage est tellement rapide et efficace grâce à une technique très simple. Le nombre de pièces dans les constructions, réduit au minimum absolu, entraîne automatiquement un gain de temps et veille à une convivialité optimale.



Montage simple

La réalisation d'enveloppes de bâtiment parfaitement isolées et ventilées n'a jamais été aussi simple. Le système RSD® Rogger permet de plus aisément réunir des éléments de construction avec la structure à des écarts prédéfinis et à moindre effort.



Tant d'applications possibles

La flexibilité est un des avantages principaux du système RSD®. De nombreuses constructions différentes sont réalisables avec le même principe et offrent des possibilités d'application pratiquement illimitées.

1 + 2 Du plus léger au plus lourd

Qu'il s'agisse de métal déployé léger de 5 kg/m² pour un bâtiment industriel à Sevelen (SG) ou d'une façade en gabions de pierres d'un poids d'environ 250 kg/m² sur le nouveau bâtiment d'un complexe hôtelier exclusif sur le Bürgenstock (NW), ce produit répond aux exigences les plus variées. Le « poids léger » a reçu une sous-construction en bois RSD® horizontale avec un lé de façade, dans l'autre cas RSD® MetaLine constitue l'ossature.

3 + 4 Du maximum au minimum

Une meilleure efficacité énergétique était la condition pour la construction à Brütten (ZH) du premier immeuble collectif du monde autosuffisant en énergie. À l'inverse, pour la rénovation du parking d'un grand distributeur à La Chaux-de-Fonds (NE), on a privilégié une solution fonctionnant sans isolation sur une structure en béton totalement inégale. Dans les deux cas, on a réalisé la sous-construction avec RSD® MetaLine.

5 + 6 Du plus simple au plus extravagant

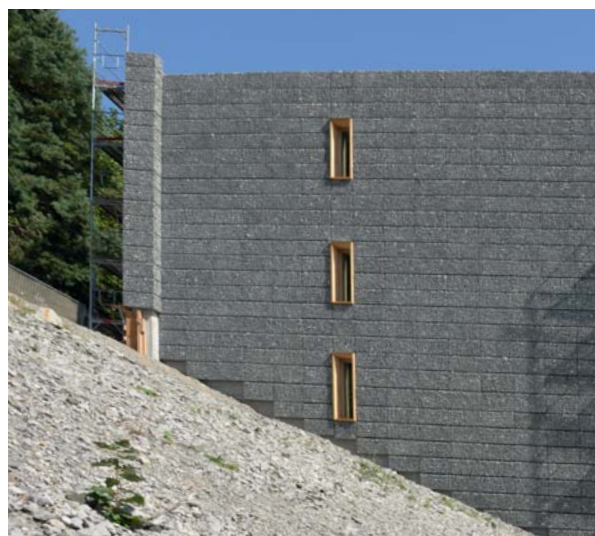
Un lambrissage bois vertical à joints ouverts, façonne l'aspect extérieur de la nouvelle salle polyvalente de la commune de Grône (VS). Il en est tout autre pour le Centre de spectacles du Châble (VS), où le façonnage et la matérialisation rappellent un cristal de roche. À Grône, on a choisi la sous-construction bois-métal RSD® avec un lé de façade intégré, tout (y c. le toit) est conçu avec la sous-construction bois RSD® dans le deuxième exemple.

7 + 8 D'incliné à plat

Cette villa sur le Léman est entièrement revêtue d'ardoise naturelle. Toute la sous-construction a pu être réalisée avec RSD® MetaLine. Le toit incliné avec joints ouverts nécessite ici une évacuation de l'eau par la sous-toiture. Des détails techniques réfléchis de manière optimale concernant l'élimination des ponts thermiques sont disponibles au choix dans différentes variantes aussi pour les bordures de toit plat, que ce soit avec RSD® ou RSD® MetaLine.



1



2



3



4



5



6



7



8

Rogger Fasteners SA

Gärbi 1

CH-3257 Grossaffoltern

Tél. +41 32 389 55 02

Fax +41 32 389 55 03

info@rogger-fastenersag.ch

www.rogger-fastenersag.ch

