

# Gamme de produits

Technique de fixation Rogger pour des édifices parfaitement isolés

## Vis RSD®

6 pans creux 5 mm



Vis RSD® avec âme en acier zingué Ø 7 mm et surmoulage en PVC

numéro de référence	Ø x long. mm	pces par paquet	poids/kg paquet
RSD 07-175	7 x 175	50	2.755
RSD 07-200	7 x 200	50	3.175
RSD 07-225	7 x 225	50	3.665
RSD 07-250	7 x 250	50	4.135
RSD 07-275	7 x 275	50	4.580
RSD 07-300	7 x 300	50	5.035
RSD 07-325	7 x 325	50	5.500
RSD 07-350	7 x 350	50	6.000
RSD 07-375	7 x 375	50	6.400
RSD 07-400	7 x 400	50	6.850
RSD 07-425	7 x 425	50	7.340
RSD 07-450	7 x 450	50	7.770

### Application et description

- Pour toute fixation à distance, simple et rapide, qui demande une haute solidité et sécurité, par ex. les sous-constructeurs de façades ventilées, le pontage des isolations de toiture, la fixation de cadres, etc.
- Âme en acier traité thermiquement, à haute résistance à la torsion et à la flexion (classe de résistance 10.9).
- Le surmoulage en PVC avec fibres de verre réduit la transmission du froid et protège de la corrosion.
- La butée de sécurité de la cheville garantit un positionnement contrôlé, même dans une maçonnerie cachée.

Longueurs spéciales de 475 et 500 mm sur demande.

## Cheville RSD®

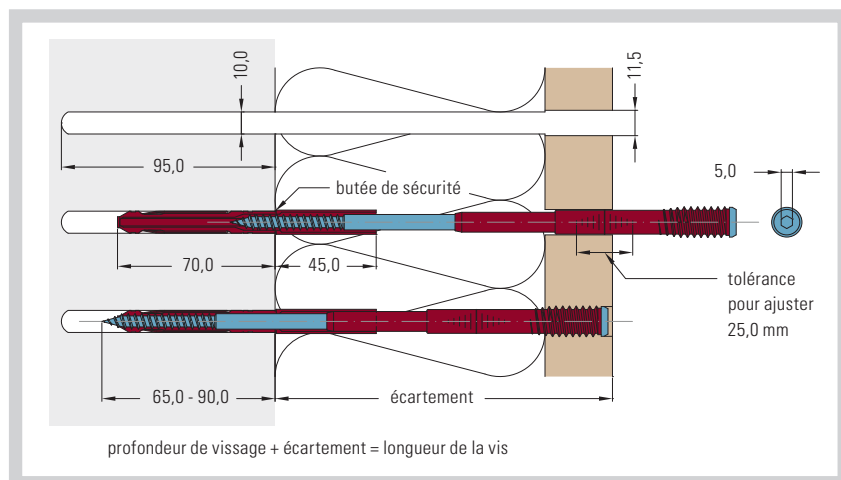


numéro de référence	Ø x long. mm	pces par paquet	poids/kg paquet
RSD 10-115	10 x 115	100	0.650

Cheville RSD® Ø 10 mm avec butée de sécurité, profondeur d'implantation 70 mm / longueur totale 115 mm.

Pour des maçonneries qui exigent une profondeur d'ancrage supérieure à 70 mm (p. ex. brique-ciment), nous livrons sur demande la cheville RSD® 10 x 115 mm extra avec une profondeur d'ancrage de 110 mm. Sur un support en bois, le vissage s'effectue directement et sans cheville.

### Exemple d'application sur maçonnerie ou béton



Les illustrations ne correspondent pas à la grandeur originale

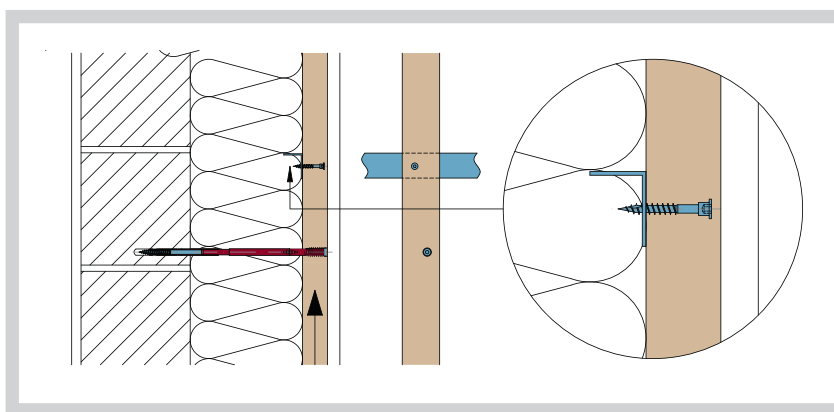
1. Prépercer dans le bois Ø 11,5 mm en continu, dans la maçonnerie Ø 10 mm profondeur env. 95,0 mm. (Pour la brique en terre cuite sans frappe! Mèches à pierre spéciales voir accessoires).
2. Introduire la vis RSD® avec la cheville jusqu'à ce que la butée de sécurité soit arrêtée au bord du trou d'ancrage.
3. Ajuster la pièce de montage et serrer la vis RSD®. Profondeur de vissage 65,0–90,0 mm.

## Vis RHM

6 pans creux 4 mm



numéro de référence	Ø x long. mm	pces par paquet	poids/kg paquet
RHM 06-050	6 x 50	500	3.425
RHM 06-070	6 x 70	200	1.850
RHM 06-090	6 x 90	200	2.410
RHM 06-110	6 x 110	200	2.920

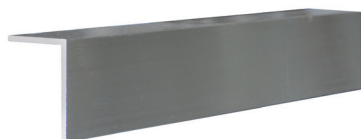


### Application et description

- La vis RHM a été développée par rapport au système RSD®. Elle s'utilise pour le vissage du lattage bois avec les profils équerre en aluminium dans des constructions en bois-métal ou lors de la fixation de bois sur bois.
- Le trempage spécial permet de transpercer les profils en aluminium de 2 mm sans effort.
- Un 6 pans creux de 4 mm avec une profondeur adéquate garantit une bonne tenue de l'embout et lui évite de glisser ou de tourner dans le vide.

## Profilé équerre en alu

épaisseur 2,0 mm



numéro de référence	dimensions mm	long. / paquet m	poids kg/m	quantité m
RAW 01-434	30 x 40	4 / 64	0.360	< 250
RAW 02-434	30 x 40	4 / 64	0.360	> 250
RAW 03-434	30 x 40	4 / 64	0.360	> 500
RAW 01-437	30 x 70	4 / 32	0.530	< 250
RAW 02-437	30 x 70	4 / 32	0.530	> 250
RAW 03-437	30 x 70	4 / 32	0.530	> 500

### Application et description

- Raccordement transversal dans les sous-structures en bois-métal.

Les illustrations ne correspondent pas à la grandeur originale

## Mèche torse

Ø 11,5 mm



numéro de référence	long. utile/totale mm	pces par paquet	poids/kg paquet
RBH 01-180	120/180	1	0.075
RBH 02-180	120/180	6	0.450
RBH 01-280	220/280	1	0.145
RBH 02-280	220/280	6	0.870

### Application et description

- Préperçage dans le bois
- Ø 11,5 mm adapté aux vis RSD®
- La pointe filetée permet un positionnement et un perçage précis sans effort.

## Hex-Drill

Ø 4 mm



numéro de référence	long. utile mm	pces par paquet	poids/kg paquet
RHD 01-004	50	1	0.017
RHD 02-004	50	6	0.102

### Application et description

- Un préperçage aux extrémités des lattes en utilisant des vis RHM prévient d'éventuelles fissures.
- Ø 4 mm
- Adaptable au Hex-Bit

## Pince de serrage rapide - Façades



numéro de référence	ouverture utile mm	pces par paquet	poids/kg paquet
RSF 01-065	65	1	0.850

### Application et description

- Sert à maintenir et positionner les lattes en bois sur les profilés équerre en alu.
- Graduellement réglable et maniable d'une seule main

## Gabarit de perçage 15°



numéro de référence	ouverture utile mm	pces par paquet	poids/kg paquet
RBL 01-015	11.5	1	0.100

### Application et description

- Pour un perçage précis à un angle de 15° dans des fixations en queue d'aigle.
- Il peut être fixé sur la pince de serrage rapide.

Les illustrations ne correspondent pas à la grandeur originale

## Hex-Bit

6 pans de 5 et 4 mm



numéro de référence	long. mm	pces par paquet	poids/kg paquet
RHB 01-054	80	1	0.015
RHB 02-054	80	6	0.090

### Application et description

- Embout combiné pour les vis RSD® et RHM
- 6 pans 5 mm en acier extra chrome vanadium, réduction unilatérale à 4 mm

## Mèche à pierre

Ø 10 mm



numéro de référence	long. utile/totale mm	pces par paquet	poids/kg paquet
RBS 01-410	350/410	1	0.150
RBS 02-410	350/410	6	0.900
RBS 01-550	490/550	1	0.285
RBS 02-550	490/550	6	1.710

### Application et description

- Perçages sans frappe dans la brique en terre cuite
- Ø 10 mm adapté aux chevilles RSD®

## Mèche à béton

Ø 10 mm



numéro de référence	long. utile/totale mm	pces par paquet	poids/kg paquet
RBB 01-450	400/450	1	0.165
RBB 02-450	400/450	6	0.990
RBB 01-600	550/600	1	0.210
RBB 02-600	550/600	6	1.260

### Application et description

- Perçage à percussion dans le béton et la maçonnerie
- avec adaptateur SDS Plus
- Ø 10 mm adapté aux chevilles RSD®

## Nivi-Boy



numéro de référence	ouverture utile mm	pces par paquet	poids/kg paquet
RNB 01-017	170	1	0.450

### Application et description

- Un outil universel pour tenir le niveau à bulle, la règle à niveler, le récepteur laser, les lambourdes, etc.
- Aide au montage qui remplace dans beaucoup de situations une personne supplémentaire.

## Fixation du récepteur laser



numéro de référence	ouverture utile mm	pces par paquet	poids/kg paquet
RLE 01-030	150	1	0.125

### Application et description

- Fixation réglable pour récepteur laser
- Utilisable en combinaison avec le Nivi-Boy

Les illustrations ne correspondent pas à la grandeur originale

## Vis RSD® MetaLine

6 pans creux 5 mm



Vis RSD® MetaLine avec âme en acier zingué/chromé multicouches Ø 7 mm et surmoulage en PVC.

numéro de référence	Ø x long. mm	pces par paquet	poids/kg paquet
RSD ML07-175	7 x 175	50	3.285
RSD ML07-200	7 x 200	50	3.740
RSD ML07-225	7 x 225	50	4.155
RSD ML07-250	7 x 250	50	4.635
RSD ML07-275	7 x 275	50	5.080
RSD ML07-300	7 x 300	50	5.550
RSD ML07-325	7 x 325	50	6.000
RSD ML07-350	7 x 350	50	6.460
RSD ML07-375	7 x 375	50	6.935
RSD ML07-400	7 x 400	50	7.380
RSD ML07-425	7 x 425	50	7.835
RSD ML07-450	7 x 450	50	8.290

### Application et description

- La douille taraudeuse en acier inox sertie à la tête de la vis permet la fixation de profilés en alu MetaLine d'une épaisseur de 3 mm prépercés à Ø 12,5 mm.
- Des gabarits de perçage encliquetables applicables aux profilés en alu MetaLine garantissent le guidage centré de la mèche lors du montage.
- Âme en acier traité thermiquement, à haute résistance à la torsion et à la flexion (classe de résistance 10.9). Le revêtement en multicouche de zinc/chrome garantit une protection maximale contre la corrosion dans les constructions ouvertes.
- Le surmoulage en PVC avec fibres de verre réduit la transmission du froid et protège également de la corrosion.
- La butée de sécurité de la cheville garantit un positionnement contrôlé, même dans une maçonnerie cachée.

## Cheville RSD®

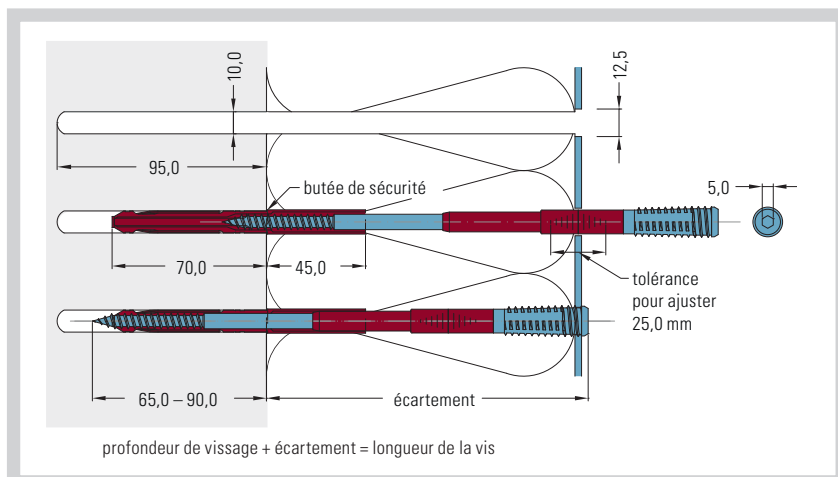


Cheville RSD® Ø 10 mm avec butée de sécurité, profondeur d'implantation 70 mm / longueur totale 115 mm.

numéro de référence	Ø x long. mm	pces par paquet	poids/kg paquet
RSD 10-115	10 x 115	100	0.650

Pour des maçonneries qui exigent une profondeur d'ancrage supérieure à 70 mm (p. ex. brique-ciment), nous livrons sur demande la cheville RSD® 10 x 115 mm extra avec une profondeur d'ancrage de 110 mm. Sur un support en bois, le vissage s'effectue directement et sans cheville.

### Exemple d'application sur maçonnerie ou béton



1. Préperçage de Ø 10 mm dans la maçonnerie, profondeur env. 95,0 mm. (Pour la brique en terre cuite sans frappe! Mèches à pierre spéciales voir accessoires)
2. Introduire la vis RSD® MetaLine avec la cheville jusqu'à ce que la butée de sécurité soit arrêtée au bord du trou d'ancrage.
3. Ajuster la pièce de montage et serrer la vis RSD® MetaLine. Profondeur de vissage 65,0–90,0 mm.

Les illustrations ne correspondent pas à la grandeur originale

## Profilé équerre en alu MetaLine 50/80

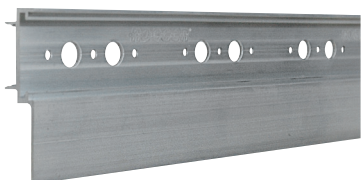


numéro de référence	dimensions mm	long. / paquet m	poids kg/m	quantité m
RAW ML50-80	50 x 80	3 / 24	0.915	< 500
RAW ML50-80	50 x 80	3 / 24	0.915	> 500
RAW ML50-80	50 x 80	3 / 24	0.915	> 1000

### Application et description

- Profilé porteur, servant à la réception d'autres pièces de construction quelconques ou d'un revêtement
- Applicable horizontalement ou verticalement
- Prépercé Ø 12,5 mm
- Écartement entre les paires de perforation 100 mm
- Longueurs et couleurs spéciales sur demande

## Profilé Z en alu MetaLine 21/82

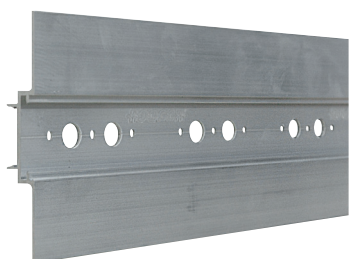


numéro de référence	dimensions mm	long. / paquet m	poids kg/m	quantité m
RAP ML21-82	21 x 82	3 / 24	0.740	< 500
RAP ML21-82	21 x 82	3 / 24	0.740	> 500
RAP ML21-82	21 x 82	3 / 24	0.740	> 1000

### Application et description

- Profilé porteur, servant à la réception d'autres pièces de construction quelconques ou d'un revêtement
- Applicable horizontalement ou verticalement
- Prépercé Ø 12,5 mm
- Écartement entre les paires de perforation 100 mm
- Longueurs et couleurs spéciales sur demande

## Profilé oméga en alu MetaLine 21/120

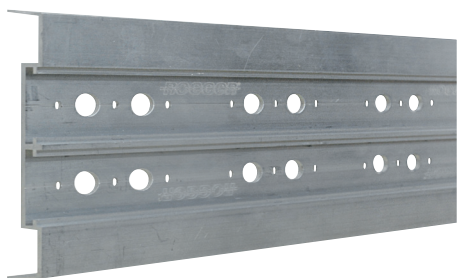


numéro de référence	dimensions mm	long. / paquet m	poids kg/m	quantité m
RAP ML21-120	21 x 120	3 / 24	0.960	< 500
RAP ML21-120	21 x 120	3 / 24	0.960	> 500
RAP ML21-120	21 x 120	3 / 24	0.960	> 1000

### Application et description

- Profilé porteur, servant à la réception d'autres pièces de construction quelconques ou d'un revêtement
- Applicable horizontalement ou verticalement
- Prépercé Ø 12,5 mm
- Écartement entre les paires de perforation 100 mm
- Longueurs et couleurs spéciales sur demande

Les illustrations ne correspondent pas à la grandeur originale

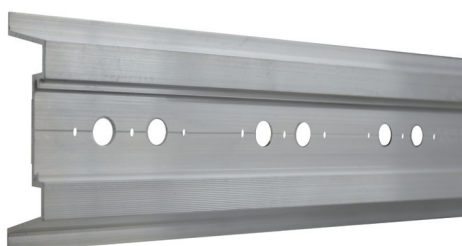


## Profilé rive de toit en alu MetaLine 20/145

numéro de référence	dimensions mm	long. / paquet m	poids kg/m	quantité m
RAP ML20-145	20 / 145	3 / 15	1.420	< 500
RAP ML20-145	20 / 145	3 / 15	1.420	> 500
RAP ML20-145	20 / 145	3 / 15	1.420	> 1000

### Application et description

- Profilé porteur, servant à la réception d'autres pièces de construction
- Écartement entre les paires de perforation 100 mm
- Prépercé Ø 12,5 mm



## Profilé toiture en alu MetaLine 50/103

numéro de référence	dimensions mm	long. / paquet m	poids kg/m	quantité m
RAP ML50-103	50 / 103	3 / 15	1.320	< 500
RAP ML50-103	50 / 103	3 / 15	1.320	> 500
RAP ML50-103	50 / 103	3 / 15	1.320	> 1000

### Application et description

- Profilé porteur, servant à la réception d'autres pièces de construction
- Écartement entre les paires de perforation 100 mm
- Prépercé Ø 12,5 mm

## Gabarits de perçage MetaLine



numéro de référence	ouverture utile mm	pces par paquet	poids/kg paquet
RBL ML-H	10	1	0.225
RBL ML-V	10	1	0.225

### Application et description

- Gabarits de perçage encliquetables applicables aux équerres en alu, profilés Z et Ω ainsi qu'aux profilés de toiture MetaLine
- Pour perçages droits et inclinés de 15° avec guidage centré garanti de la mèche lors du montage
- RBL ML-H pour application horizontale
- RBL ML-V pour application verticale

## Gabarit de perçage MetaLine rive de toit



numéro de référence	ouverture utile mm	pces par paquet	poids/kg paquet
RBL ML-DR	10	1	0.330

### Application et description

- Gabarit de perçage encliquetable pour profilé rive de toit MetaLine
- Pour perçages droits et inclinés de 15° avec guidage centré garanti de la mèche lors du montage

Les illustrations ne correspondent pas à la grandeur originale



## Raccord en alu MetaLine



numéro de référence	dimensions mm	pcs par paquet	poids/kg paquet
RAV ML90	90 x 38.5 x 3.5	25	0.790

### Application et description

- Raccord adapté au profilé porteur MetaLine
- Prépercé Ø 5,1 mm

## Raccord d'angle en alu MetaLine



numéro de référence	dimensions mm	pcs par paquet	poids/kg paquet
RAV ML75-75	75/75 x 38.5 x 3.5	25	1.235

### Application et description

- Raccord d'angle adapté au profilé porteur MetaLine
- Prépercé Ø 5,1 mm

## Vis autoperceuse RSA



numéro de référence	Ø x long. mm	pcs par paquet	poids/kg paquet
RSA 048-25	4.8 x 25	500	2.000

### Application et description

- Fixation des raccords
- Acier inoxydable
- 6 pans creux 4 mm

## Clips ML 10 x 60 mm



numéro de référence	dimensions mm	pcs par paquet	poids/kg paquet
RVC ML10-600	10 x 60	500	1.235

### Application et description

- Clip de prémontage pour profilé Z et Ω MetaLine
- Type applicable à des isolants en mousse rigide (p.ex. PIR, PUR, EPS, XPS etc.)

## Clips ML 12 x 100 mm



numéro de référence	dimensions mm	pcs par paquet	poids/kg paquet
RVC ML12-100	12 x 100	250	2.000

### Application et description

- Clip de prémontage pour profilé Z et Ω MetaLine
- Type applicable à des panneaux isolants en fibre minérale

Les illustrations ne correspondent pas à la grandeur originale

## Cheville taraudeuse à visser

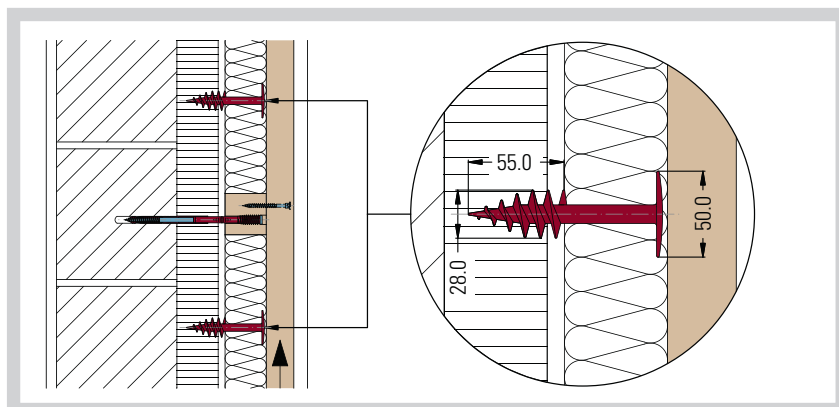
6 pans creux 1/4"



numéro de référence	Ø x long. mm	pces par paquet	poids/kg paquet
RDH 28-070	28 x 70	250	4.500
RDH 28-090	28 x 90	250	4.900
RDH 28-110	28 x 110	250	5.100
RDH 28-130	28 x 130	250	5.700
RDH 28-150	28 x 150	200	5.000
RDH 28-175	28 x 175	200	5.000
RDH 28-200	28 x 200	200	5.400
RDH 28-225	28 x 225	150	4.350
RDH 28-250	28 x 250	150	4.650

### Application et description

- La cheville taraudeuse à visser convient spécialement pour la fixation de couches d'isolation supplémentaires sur des matériaux d'isolation existants, p.ex. rénovations de façades périphériques.
- Le perçage dans la maçonnerie n'est pas nécessaire.
- Pas de ponts thermiques
- La résistance à la traction dépend de la densité du support et est à vérifier avant l'emploi.



## DH-Bit

6 pans 1/4"



numéro de référence	long. mm	pces par paquet	poids/kg paquet
RDB 01-190	190	1	0.050
RDB 02-190	190	6	0.300
RDB 01-250	250	1	0.065
RDB 02-250	250	6	0.390

### Application et description

- Embout pour la cheville taraudeuse à visser
- 6 pans 1/4" en acier extra chrome vanadium

Les illustrations ne correspondent pas à la grandeur originale

## ThermoDart

6 pans creux 5 mm



numéro de référence	Ø x long. mm	pces par paquet	poids/kg paquet
RDH-TD-130	8 x 130	250	8.800

### Application et description

- Pour la fixation simple et sans ponts thermiques d'isolants en mousse rigide (p.ex. PIR, PUR, EPS, XPS etc.).
- Utilisation universelle pour toutes épaisseurs d'isolation dès 140 mm.
- Mise en œuvre unique et soignée sans endommagement des surfaces par des rondelles apparentes ou coupantes.
- Contrôle assuré de la prof. d'ancrage.
- Stockage optimisé et économique.

## DH-Bit ThermoDart

6 pans 5 mm



numéro de référence	long. mm	pces par paquet	poids/kg paquet
RDB-TD-250	250	1	0.110

### Application et description

- Outil de pose pour ThermoDart
- 6 pans 5 mm en acier extra chrome vanadium avec bague d'arrêt en PVC et clé Inbus.

## Mèche à pierre

Ø 8 mm



numéro de référence	long. utile/totale mm	pces par paquet	poids/kg paquet
RBS 03-400	350/400	1	0.114
RBS 04-400	350/400	6	0.684

### Application et description

- Perçages sans frappe dans la brique en terre cuite
- Ø 8 mm adapté au ThermoDart

## Mèche à béton

Ø 8 mm



numéro de référence	long. utile/totale mm	pces par paquet	poids/kg paquet
RBB 03-310	250/310	1	0.105
RBB 04-310	250/310	6	0.630
RBB 03-460	400/460	1	0.142
RBB 04-460	400/460	6	0.852

### Application et description

- Perçages à percussion dans le béton et la maçonnerie
- avec adaptateur SDS Plus
- Ø 8 mm adapté au ThermoDart

Les illustrations ne correspondent pas à la grandeur originale

**Rogger Fasteners SA**

Gärbi 1

CH-3257 Grossaffoltern

Tél. +41 32 389 55 02

[info@rogger-fastenersag.ch](mailto:info@rogger-fastenersag.ch)

[www.rogger-fastenersag.ch](http://www.rogger-fastenersag.ch)

