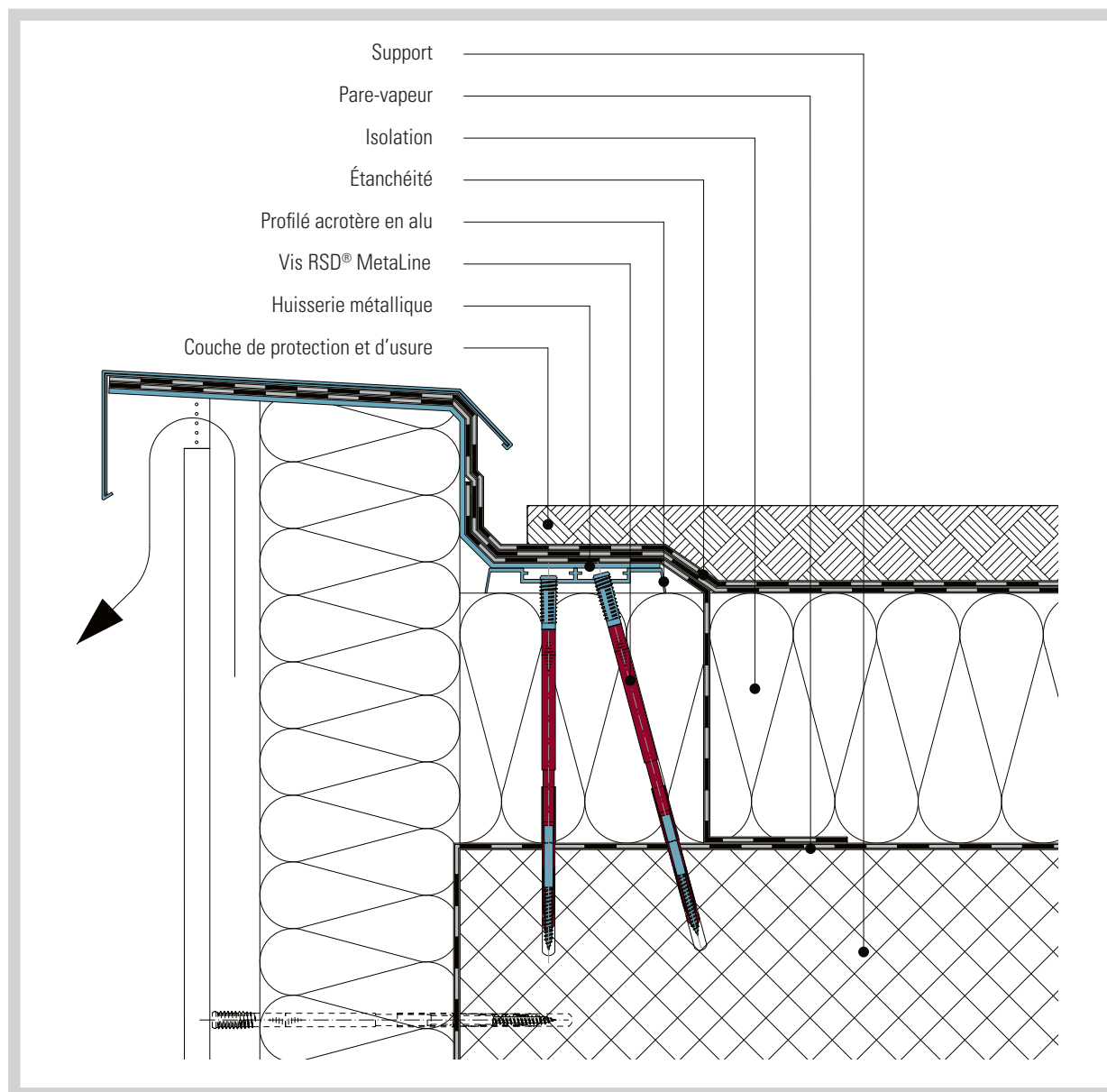


Profilé acrotère en alu MetaLine

Application

- Profilé support pour l'incorporation d'éléments de construction supplémentaires pour les finitions de bordures de toit



Profilé acrotère en alu MetaLine

Étapes de montage

1. Coller l'isolation (coupée en bandes) dans l'alignement au bord du toit sur la couche pare-vapeur.
2. Tracer une ligne de référence sur l'isolation pour le positionnement du profilé.
3. Poser le profilé acrotère dans l'alignement avec la ligne de référence sur l'isolation.
4. Placer le gabarit de perçage et percer à travers la perforation du profilé les trous d'ancrage Ø 10 mm dans le support selon l'espacement défini.
5. Introduire les vis RSD® MetaLine avec les chevilles jusqu'à ce que la butée de sécurité soit arrêtée au bord du trou d'ancrage.
6. Aligner la construction et serrer les vis RSD® MetaLine jusqu'à ce que la tête de la vis soit appuyée à la surface du profilé.
Important: Dès que le filetage de tête est fixé dans le profilé, son position reste le même jusqu'à la fin du vissage.
7. Monter la huisserie métallique et étancher.



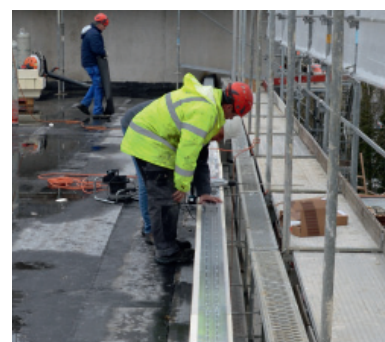
1



1



2



3



4



5



6



7