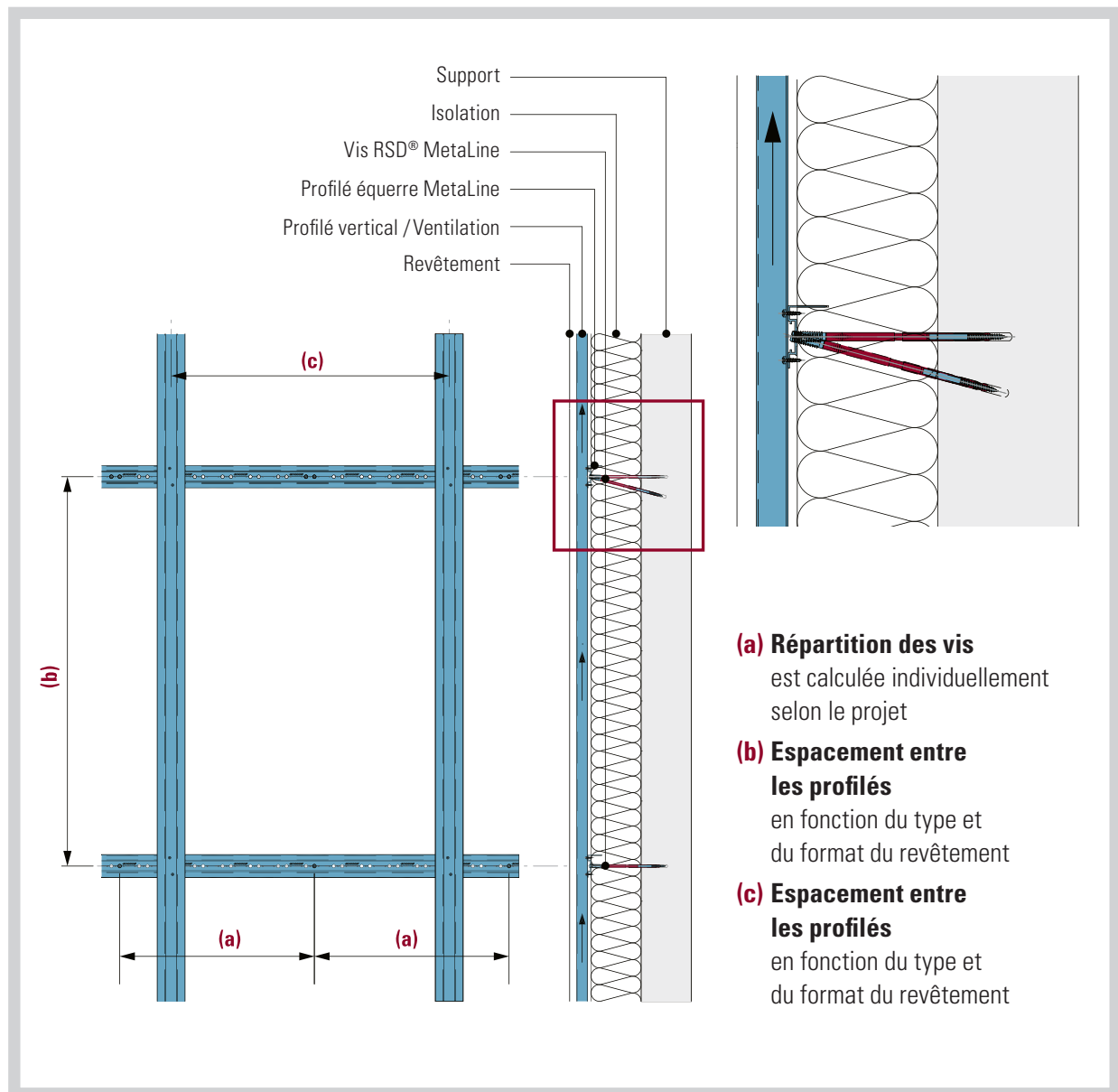
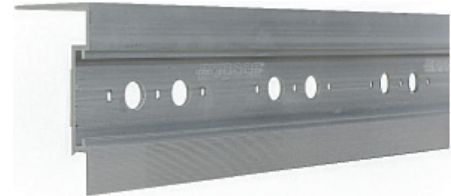


Profilé équerre en alu MetaLine

Application

- Profilé support pour l'incorporation d'éléments de construction ou d'un revêtement.
- Peut être utilisé à l'horizontale ou à la verticale.



Profilé équerre en alu MetaLine

Étapes de montage

1. Appliquer l'isolation à la surface complète et fixer mécaniquement au support.
2. Insérer les profilés dans les rainures préfabriquées de l'isolation selon l'espacement défini. En l'absence de rainures utiliser les joints de panneau ou entailler l'isolation avec un outil approprié à l'endroit voulu.



1



2

3. Placer le gabarit de perçage et percer à travers la perforation du profilé les trous d'ancrage Ø 10 mm dans le support selon le calcul statique.



3



4

4. Introduire les vis RSD® MetaLine avec les chevilles jusqu'à ce que la butée de sécurité soit arrêtée au bord du trou d'ancrage.

5. Aligner la construction et serrer les vis RSD® MetaLine jusqu'à ce que la tête de la vis soit appuyée à la surface du profilé.

Important: Dès que le filetage de tête est fixé dans le profilé, son position reste le même jusqu'à la fin du vissage.

6. Établir sur la base du calcul statique les fixations en queues d'aigle si nécessaire.

Selon l'orientation du profilé (vertical/horizontal), il en résulte une disposition différente de la vis inclinée de 15°. En conséquence, deux gabarits de perçage sont disponibles.

7. La formation de joints de profilés et de points de dilatation s'effectue à l'aide de raccords enfichables.



5



6



6



7