

## Hex-Bit

6 pans de 5 et 4 mm



numéro de référence	long. mm	pces par paquet	poids/kg paquet
RHB 01-054	80	1	0.015
RHB 02-054	80	6	0.090

### Application et description

- Embout combiné pour les vis RSD® et RHM
- 6 pans 5 mm en acier extra chrome vanadium, réduction unilatérale à 4 mm

## Mèche à pierre

Ø 10 mm



numéro de référence	long. utile/totale mm	pces par paquet	poids/kg paquet
RBS 01-410	350/410	1	0.150
RBS 02-410	350/410	6	0.900
RBS 01-550	490/550	1	0.285
RBS 02-550	490/550	6	1.710

### Application et description

- Perçages sans frappe dans la brique en terre cuite
- Ø 10 mm adapté aux chevilles RSD®

## Mèche à béton

Ø 10 mm



numéro de référence	long. utile/totale mm	pces par paquet	poids/kg paquet
RBB 01-450	400/450	1	0.165
RBB 02-450	400/450	6	0.990
RBB 01-600	550/600	1	0.210
RBB 02-600	550/600	6	1.260

### Application et description

- Perçage à percussion dans le béton et la maçonnerie
- avec adaptateur SDS Plus
- Ø 10 mm adapté aux chevilles RSD®

## Nivi-Boy



numéro de référence	ouverture utile mm	pces par paquet	poids/kg paquet
RNB 01-017	170	1	0.450

### Application et description

- Un outil universel pour tenir le niveau à bulle, la règle à niveler, le récepteur laser, les lambourdes, etc.
- Aide au montage qui remplace dans beaucoup de situations une personne supplémentaire.

## Fixation du récepteur laser



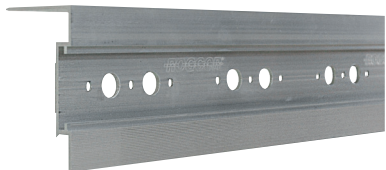
numéro de référence	ouverture utile mm	pces par paquet	poids/kg paquet
RLE 01-030	150	1	0.125

### Application et description

- Fixation réglable pour récepteur laser
- Utilisable en combinaison avec le Nivi-Boy

Les illustrations ne correspondent pas à la grandeur originale

## Profilé équerre en alu MetaLine 50/80



numéro de référence	dimensions mm	long. / paquet m	poids kg/m	quantité m
RAW ML50-80	50 x 80	3 / 24	0.915	< 500
RAW ML50-80	50 x 80	3 / 24	0.915	> 500
RAW ML50-80	50 x 80	3 / 24	0.915	> 1000

### Application et description

- Profilé porteur, servant à la réception d'autres pièces de construction quelconques ou d'un revêtement
- Applicable horizontalement ou verticalement
- Prépercé Ø 12,5 mm
- Écartement entre les paires de perforation 100 mm
- Longueurs et couleurs spéciales sur demande

## Profilé Z en alu MetaLine 21/82

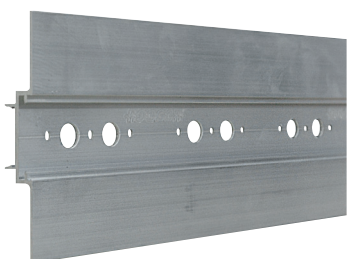


numéro de référence	dimensions mm	long. / paquet m	poids kg/m	quantité m
RAP ML21-82	21 x 82	3 / 24	0.740	< 500
RAP ML21-82	21 x 82	3 / 24	0.740	> 500
RAP ML21-82	21 x 82	3 / 24	0.740	> 1000

### Application et description

- Profilé porteur, servant à la réception d'autres pièces de construction quelconques ou d'un revêtement
- Applicable horizontalement ou verticalement
- Prépercé Ø 12,5 mm
- Écartement entre les paires de perforation 100 mm
- Longueurs et couleurs spéciales sur demande

## Profilé oméga en alu MetaLine 21/120

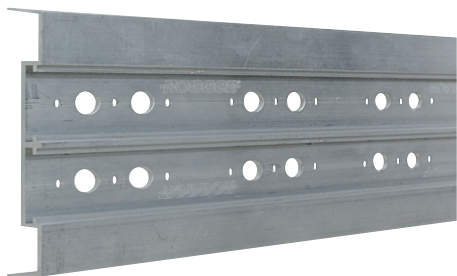


numéro de référence	dimensions mm	long. / paquet m	poids kg/m	quantité m
RAP ML21-120	21 x 120	3 / 24	0.960	< 500
RAP ML21-120	21 x 120	3 / 24	0.960	> 500
RAP ML21-120	21 x 120	3 / 24	0.960	> 1000

### Application et description

- Profilé porteur, servant à la réception d'autres pièces de construction quelconques ou d'un revêtement
- Applicable horizontalement ou verticalement
- Prépercé Ø 12,5 mm
- Écartement entre les paires de perforation 100 mm
- Longueurs et couleurs spéciales sur demande

Les illustrations ne correspondent pas à la grandeur originale

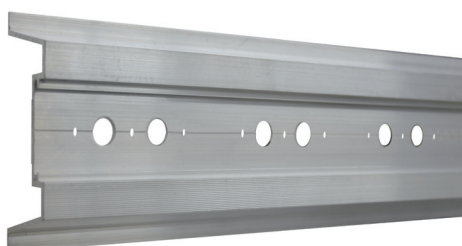


## Profilé rive de toit en alu MetaLine 20/145

numéro de référence	dimensions mm	long. / paquet m	poids kg/m	quantité m
RAP ML20-145	20 / 145	3 / 15	1.420	< 500
RAP ML20-145	20 / 145	3 / 15	1.420	> 500
RAP ML20-145	20 / 145	3 / 15	1.420	> 1000

### Application et description

- Profilé porteur, servant à la réception d'autres pièces de construction
- Écartement entre les paires de perforation 100 mm
- Prépercé Ø 12,5 mm



## Profilé toiture en alu MetaLine 50/103

numéro de référence	dimensions mm	long. / paquet m	poids kg/m	quantité m
RAP ML50-103	50 / 103	3 / 15	1.320	< 500
RAP ML50-103	50 / 103	3 / 15	1.320	> 500
RAP ML50-103	50 / 103	3 / 15	1.320	> 1000

### Application et description

- Profilé porteur, servant à la réception d'autres pièces de construction
- Écartement entre les paires de perforation 100 mm
- Prépercé Ø 12,5 mm

## Gabarits de perçage MetaLine



numéro de référence	ouverture utile mm	pces par paquet	poids/kg paquet
RBL ML-H	10	1	0.225
RBL ML-V	10	1	0.225

### Application et description

- Gabarits de perçage encliquetables applicables aux équerres en alu, profilés Z et Ω ainsi qu'aux profilés de toiture MetaLine
- Pour perçages droits et inclinés de 15° avec guidage centré garanti de la mèche lors du montage
- RBL ML-H pour application horizontale
- RBL ML-V pour application verticale

## Gabarit de perçage MetaLine rive de toit



numéro de référence	ouverture utile mm	pces par paquet	poids/kg paquet
RBL ML-DR	10	1	0.330

### Application et description

- Gabarit de perçage encliquetable pour profilé rive de toit MetaLine
- Pour perçages droits et inclinés de 15° avec guidage centré garanti de la mèche lors du montage

Les illustrations ne correspondent pas à la grandeur originale

## Raccord en alu MetaLine



numéro de référence	dimensions mm	pces par paquet	poids/kg paquet
RAV ML90	90 x 38.5 x 3.5	25	0.790

### Application et description

- Raccord adapté au profilé porteur MetaLine
- Prépercé Ø 5,1 mm

## Raccord d'angle en alu MetaLine



numéro de référence	dimensions mm	pces par paquet	poids/kg paquet
RAV ML75-75	75/75 x 38.5 x 3.5	25	1.235

### Application et description

- Raccord d'angle adapté au profilé porteur MetaLine
- Prépercé Ø 5,1 mm

## Vis autoperceuse RSA



numéro de référence	Ø x long. mm	pces par paquet	poids/kg paquet
RSA 048-25	4.8 x 25	500	2.000

### Application et description

- Fixation des raccords
- Acier inoxydable
- 6 pans creux 4 mm

## Clips ML 10 x 60 mm



numéro de référence	dimensions mm	pces par paquet	poids/kg paquet
RVC ML10-600	10 x 60	500	1.235

### Application et description

- Clip de prémontage pour profilé Z et Ω MetaLine
- Type applicable à des isolants en mousse rigide (p.ex. PIR, PUR, EPS, XPS etc.)

## Clips ML 12 x 100 mm



numéro de référence	dimensions mm	pces par paquet	poids/kg paquet
RVC ML12-100	12 x 100	250	2.000

### Application et description

- Clip de prémontage pour profilé Z et Ω MetaLine
- Type applicable à des panneaux isolants en fibre minérale

Les illustrations ne correspondent pas à la grandeur originale