

Cheville taraudeuse à visser

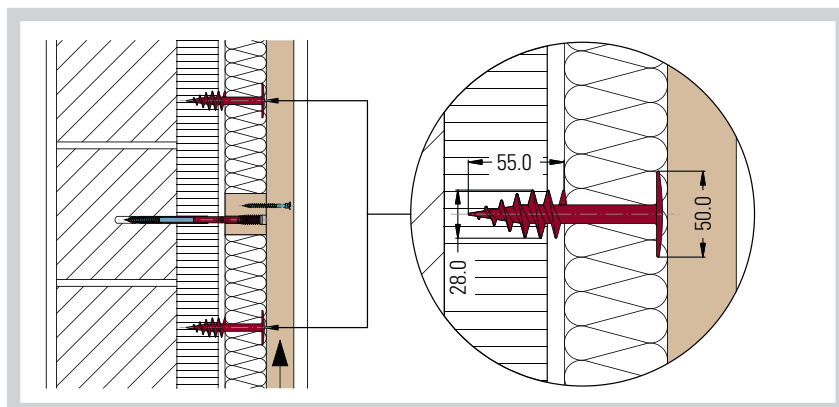
6 pans creux 1/4"



numéro de référence	Ø x long. mm	pces par paquet	poids/kg paquet
RDH 28-070	28 x 70	250	4.500
RDH 28-090	28 x 90	250	4.900
RDH 28-110	28 x 110	250	5.100
RDH 28-130	28 x 130	250	5.700
RDH 28-150	28 x 150	200	5.000
RDH 28-175	28 x 175	200	5.000
RDH 28-200	28 x 200	200	5.400
RDH 28-225	28 x 225	150	4.350
RDH 28-250	28 x 250	150	4.650

Application et description

- La cheville taraudeuse à visser convient spécialement pour la fixation de couches d'isolation supplémentaires sur des matériaux d'isolation existants, p.ex. rénovations de façades périphériques.
- Le perçage dans la maçonnerie n'est pas nécessaire.
- Pas de ponts thermiques
- La résistance à la traction dépend de la densité du support et est à vérifier avant l'emploi.



DH-Bit

6 pans 1/4"



numéro de référence	long. mm	pces par paquet	poids/kg paquet
RDB 01-190	190	1	0.050
RDB 02-190	190	6	0.300
RDB 01-250	250	1	0.065
RDB 02-250	250	6	0.390

Application et description

- Embout pour la cheville taraudeuse à visser
- 6 pans 1/4" en acier extra chrome vanadium

Les illustrations ne correspondent pas à la grandeur originale